



COSTA DEL SOL

Belaire es un nuevo proyecto de estilo contemporáneo de 63 apartamentos y áticos de 2, 3 y 4 dormitorios. Es un complejo cerrado, moderno y a la vez elegante, con una magnífica piscina central rodeada de jardines, así como aparcamientos y trasteros en planta sótano.

Se ubica en la Nueva Milla de oro, a tan solo 550 metros del mar, con la increíble ventaja que supone el poder caminar a multitud de servicios existentes en la zona, como son restaurantes, 3 reconocidos supermercados, farmacia, tiendas, etc...

Gracias a sus grandes ventanales la luz natural inunda los apartamentos la mayor parte del día. Las amplias terrazas se integran a la perfección con el interior de los apartamentos creando una agradable sensación de continuidad. Las modernas cocinas abiertas e integradas con el salón ayudan a crear un ambiente relajado y familiar. En definitiva, la cuidada selección de los materiales utilizados en el proyecto se traduce en hogares perfectos totalmente adaptados a la vida moderna.



Belaire is a fresh new development consisting of 63 contemporary style 2, 3 and 4 bedroom apartments and penthouses. The complex is both, modern and elegant. The community is completely gated with private swimming pool and landscaped gardens as well as underground parking and storage rooms.

Located in the New Golden Mile, just 550 metres from the beach, one of the main facts of this new complex is the walking distance to all sort of amenities, restaurants, 3 well known supermarkets, pharmacy, shops, etc...

The apartments are designed to make the best use of the natural light, joining the exterior and the interior spaces through the terrace creating a constant sensation of freedom. Open plan kitchens are integrated into the living giving a friendly and familiar atmosphere. The selection of the materials has been carefully studied in order to ensure the most comfortable quality of live.

BELAIRE

APARTAMENTOS Y ÁTICOS
DE ESTILO CONTEMPORÁNEO
EN LA NUEVA MILLA DE ORO.

*CONTEMPORARY APARTMENTS
AND PENTHOUSES
IN THE NEW GOLDEN MILE*

CON LA GARANTÍA DE
GRUPO ERASUR

*WITH THE GUARANTEE OF
ERASUR GROUP*





◀ ESTEPONA

LOS FLAMINGOS
RESORT

BELAIRE

COSTALITA

EL PARAISO
GOLF

ATALAYA
GOLF

GUADALMINA
GOLF

▶ PUERTO
BANUS



BELAIRE es el resultado de años de experiencia en el sector de la construcción y la promoción. Hogares adaptados a las necesidades del mercado de hoy en día, en un enclave idílico donde poder disfrutar de cálidos veranos y suaves inviernos.



***BELAIRE** is the result of years of experience in the promotion and building sector. Homes adapted to the today's market needs in an idyllic location to enjoy warm summers and soft winters.*



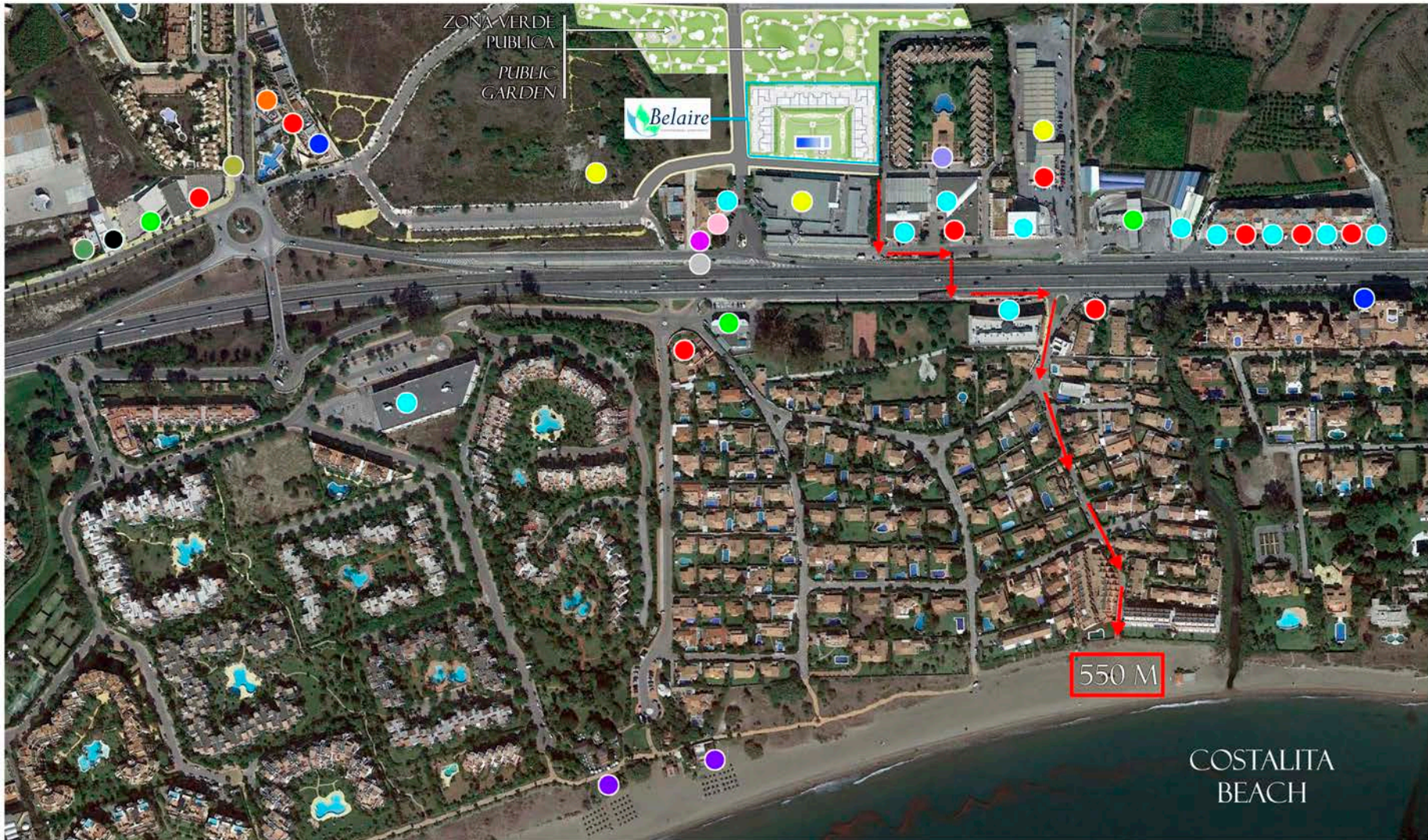
En un radio de un kilómetro:

GOLF - PLAYA - FARMACIA - RESTAURANTES - SUPERMERCADOS
CLUB DEPORTIVO - CLUB DE PLAYA - SPA - TAXI - BUS, ETC.

Within one kilometer:

*GOLF - BEACH - PHARMACY - RESTAURANTS - SUPERMARKETS
SPORT CLUB - BEACH CLUB - SPA - TAXI - BUS, ETC.*





- SERVICIOS CERCANOS / WALKING DISTANCE TO AMENITIES**
- | | | | |
|---------------------------------------|--|----------------------------------|------------------------------|
| ● Gimnasio / <i>Gymnasium</i> | ● Gasolineras / <i>Petrol Station</i> | ● Taxi | ● Farmacia / <i>Pharmacy</i> |
| ● Restaurantes / <i>Restaurants</i> | ● Hoteles / <i>Hotels</i> | ● SPA | ● Autobus / <i>Bus</i> |
| ● Comercios / <i>Shops</i> | ● Escuela Infantil / <i>Kindergarden</i> | ● Club Playa / <i>Beach Club</i> | ● Policía / <i>Police</i> |
| ● Supermercados / <i>Supermarkets</i> | ● Banco / <i>Bank</i> | | |

SERVICIOS CERCANOS / *WALKING DISTANCE TO AMENITIES*



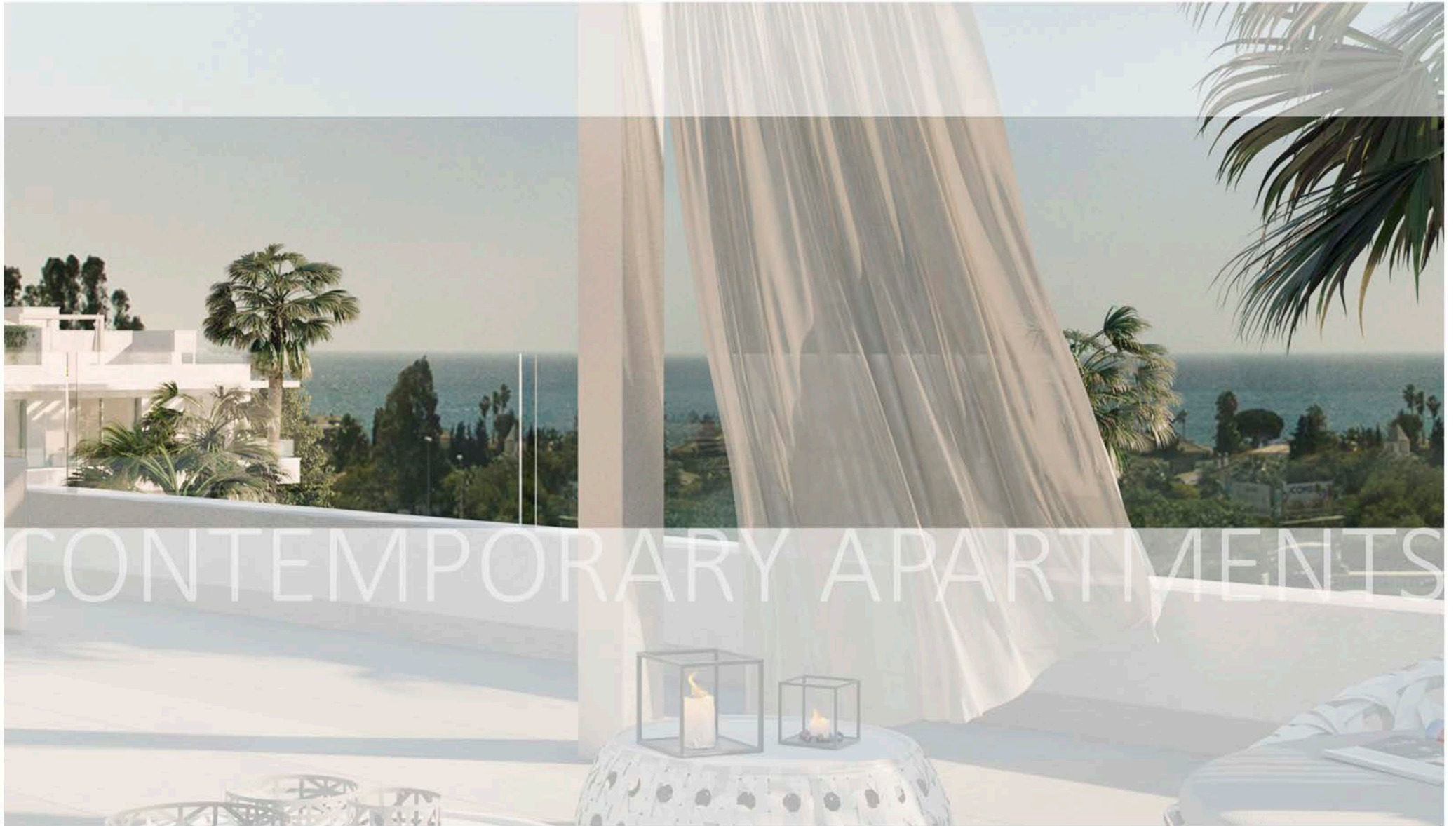
Restaurantes / *Restaurants*
Supermercados / *Supermarkets*
Banco / *Bank*
Policía / *Police*
Autobus / *Bus*
Farmacia / *Pharmacy*
Club Playa / *Beach Club*
Escuela infantil / *Kindergarden*
Hoteles / *Hotels*
Gasolineras / *Petrol Station*
Comercios / *Shops*
Gimnasio / *Gymnasium*
SPA
Taxi
...





Amplias terrazas donde disfrutar de la vida en el exterior. Las plantas bajas disfrutan a su vez de un jardín de uso privativo y los áticos de amplios solariums de hasta 105 m².

Ample terraces designed for outdoor living, the ground floors make use of a private garden and the penthouses have amazing solariums up to 105 m².





Exclusividad, calidad y una arquitectura moderna en un enclave único son solo algunas de las principales características de **BELAIRE**.

*Exclusivity, quality and modern architecture, in a unique setting with a spectacular location, are some of the main features of **BELAIRE**.*



Las terrazas de las primeras y segundas plantas disfrutan de increíbles barandillas de cristal sin marco, que transmiten una total sensación de continuidad y unión del interior con el exterior.

The terraces of the first and second floors feature non-framed glass railings, which give a constant sensation of continuity and union between the inside and the outside.



Cuidados exteriores, jardines y piscina con depuración con cloración salina. Interiores de estilo contemporáneo, primeras calidades, acabados neutros.

Fantastic grounds and gardens. Swimming pool by salt water chlorination system. Contemporary interiors, high quality finishes, timeless design.



El moderno diseño del proyecto ha hecho posible la optimización de los espacios, lo que hace posible que la luz natural sea una constante en **BELAIRE**. Gracias a sus grandes ventanales y a las barandillas de cristal sin marco instaladas en sus terrazas, el interior se funde con el exterior creando una sensación de libertad.

The modern design of the apartments, the size of the windows and the non-framed glass railings, have made possible the perfect integration of the inside with the outside, resulting on a constant sensation of freedom.



Cocinas de primera calidad, amuebladas y equipadas con diseño moderno y atemporal y perfectamente integradas con los amplios salones.

First quality kitchens with a timeless design, perfectly integrated with the spacious living rooms, totally furnished and equipped with first quality appliances.

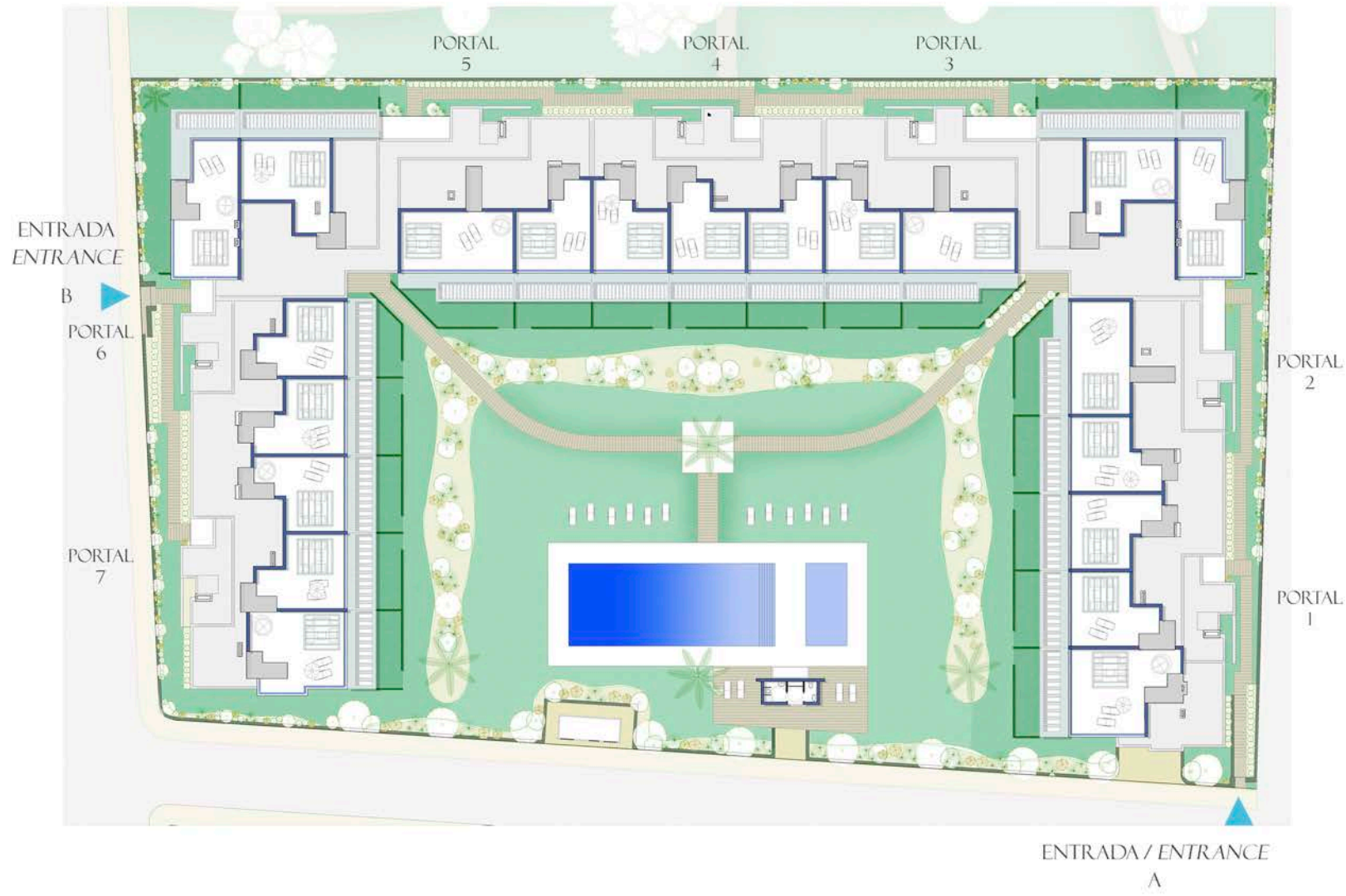


Los dormitorios principales con salida a terraza, inundados de luz natural gracias a sus grandes ventanales, amplios armarios totalmente equipados y modernos baños en suite.

The Master bedrooms with direct access to the terrace, totally light filled thanks to the size of the windows, ample fully fitted wardrobes and contemporary en-suite bathrooms.

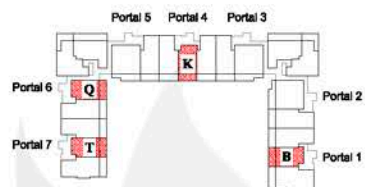


BELAIRE





PLANTA BAJA / GROUND FLOOR



SUP. CONSTRUIDA / BUILT AREA

Cerrada vivienda / Built:	82,25 m ²
Terraza cubierta / Covered terrace:	21,00 m ²
Terraza descubierta / Open terrace:	0 m ²
Comunes / Communal:	16,07 m ²

SUP. TOTAL CONSTRUIDA: 119,32 m²
TOTAL BUILT AREA:

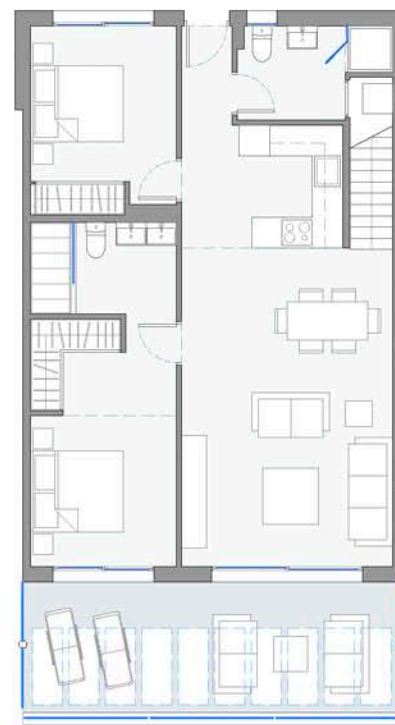
Sup. Jardín / Garden Area: 18,75 m²

Sup. Útil según Real Decreto 218/2005: 78,88 m²
 Living area according decree 218/2005:

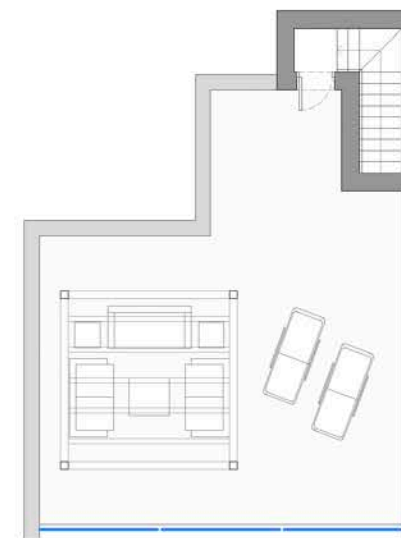
La superficie de jardín expresada en los planos es solo de uso y disfrute.



CONTEMPORARY APARTMENTS

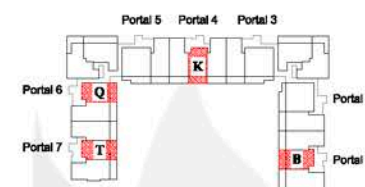


PLANTA INFERIOR / LOWER FLOOR



PLANTA SUPERIOR / UPPER FLOOR

ATICO / PENTHOUSE



SUP. CONSTRUIDA / BUILT AREA

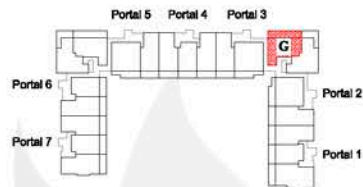
Cerrada vivienda / Built:	92,06 m ²
Terraza cubierta / Covered terrace:	6,75 m ²
Terraza descubierta / Open terrace:	14,25 m ²
Solarium:	55,57 m ²
Comunes / Communal:	17,99 m ²

SUP. TOTAL CONSTRUIDA: 186,62 m²
TOTAL BUILT AREA:

Sup. Útil según Real Decreto 218/2005: 83,02 m²
 Living area according decree 218/2005:



PLANTA BAJA / GROUND FLOOR



SUP. CONSTRUIDA / BUILT AREA

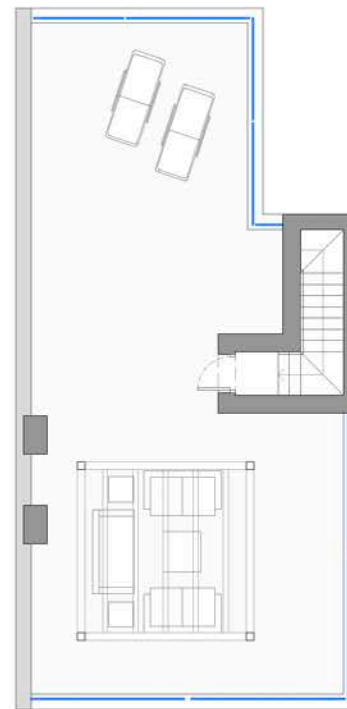
Cerrada vivienda / Built:	111,86 m ²
Terraza cubierta / Covered terrace:	37,94 m ²
Terraza descubierta / Open terrace:	0 m ²
Comunes / Communal:	21,86 m ²

SUP. TOTAL CONSTRUIDA: 171,66 m²
TOTAL BUILT AREA:

Sup. Jardín / Garden Area: 36,57 m²

Sup. Útil según Real Decreto 218/2005:
 Living area according decree 218/2005: 105,84 m²

La superficie de jardín expresada en los planos es solo de uso y disfrute.

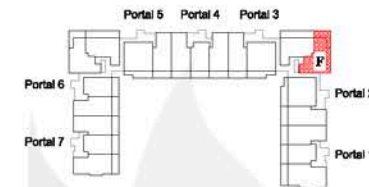


PLANTA SUPERIOR / UPPER FLOOR



PLANTA INFERIOR / LOWER FLOOR

ATICO / PENTHOUSE



SUP. CONSTRUIDA / BUILT AREA

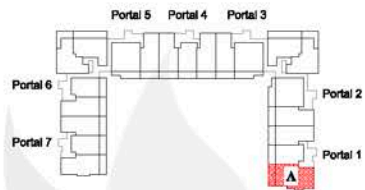
Cerrada vivienda / Built:	125,38 m ²
Terraza cubierta / Covered terrace:	13,68 m ²
Terraza descubierta / Open terrace:	12,64 m ²
Solarium:	77,03 m ²
Comunes / Communal:	24,50 m ²

SUP. TOTAL CONSTRUIDA: 253,23 m²
TOTAL BUILT AREA:

Sup. Útil según Real Decreto 218/2005:
 Living area according decree 218/2005: 110,81 m²



PRIMERA PLANTA / FIRST FLOOR



SUP. CONSTRUIDA / BUILT AREA

Cerrada vivienda / Built:	135,43 m2
Terraza Cubierta / Covered terrace:	24,22 m2
Terraza descubierta / Open terrace:	0 m2
Comunes / Communal:	26,47 m2

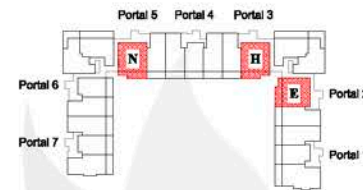
SUP. TOTAL CONSTRUIDA: 186,12 m2
TOTAL BUILT AREA:

Sup. Útil según Real Decreto 218/2005: 129,04 m2
 Living area according decree 218/2005:



PLANTA INFERIOR / LOWER FLOOR

ATICO / PENTHOUSE

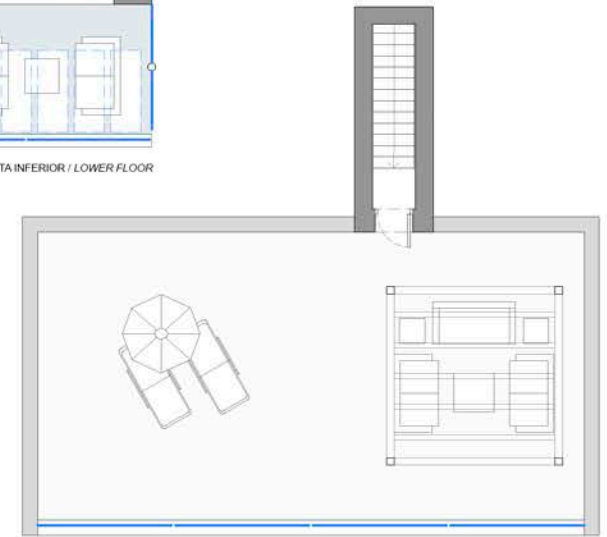


SUP.CONSTRUIDA / BUILT AREA

Cerrada vivienda / Built:	133,67 m2
Terraza Cubierta / Covered terrace:	12,36 m2
Terraza descubierta / Open terrace:	14,54 m2
Solarium:	70,16 m2
Comunes / Communal:	26,12 m2

SUP. TOTAL CONSTRUIDA: 256,85 m2
TOTAL BUILT AREA:

Sup. Útil según Real Decreto 218/2005: 122,99 m2
 Living area according decree 218/2005:



PLANTA SUPERIOR / UPPER FLOOR



 **Belaire**
CONTEMPORARY APARTMENTS

CALIDADES / SPECIFICATIONS

CIMENTACION Y ESTRUCTURA:

Cimentación a base de losa de hormigón.

Estructura mediante muros y pilares de hormigón armado y forjado reticular, según normativa vigente.

CERRAMIENTOS EXTERIORES E INTERIORES:

Cerramiento exterior a la capuchina con fábrica de ½ pie de ladrillo hueco doble, cámara de aire con aislamiento térmico a base de espuma de poliuretano y tabicón interior.

Separación entre viviendas mediante fábrica de ½ pie de ladrillo hueco doble, lana mineral y fábrica de ½ pie de ladrillo perforado.

Tabiquería interior de la vivienda en tabicón de ladrillo hueco doble.

Petos de terrazas de viviendas, según corresponda, mediante fábrica de ladrillo perforado para recibir barandilla de vidrio sin marco, exento y embebido en obra, según diseño.

Separación entre terrazas privadas de viviendas mediante cristal laminado butilado en mate.

Barandillas de zonas comunes de cristal con pasamanos de acero inoxidable.

REVESTIMIENTOS EXTERIORES E INTERIORES:

Enfoscado fratasado exterior con mortero de cemento hidrófugo donde corresponda según diseño.

Guarnecido y enlucido de yeso proyectado en paredes y techos interiores.

Falsos techos en pasillos de viviendas, cocinas y baños así como en pasillos de distribución de zonas comunes.

Revestimientos de parte de núcleos de escaleras, según corresponda, en aplacado porcelánico.

SOLADOS Y APLACADOS:

Solado interior de toda la vivienda, porche, terraza y solárium mediante porcelánico marca "PORCELANOSA".

Aplacado en baños con porcelánico marca "PORCELANOSA" a distintas alturas en la zona de duchas, bañera y lavabos según diseño. El resto de las paredes del baño se acabarán con enlucido de yeso y pintado de color blanco.

FOUNDATION AND STRUCTURE:

Foundations made by concrete slabs.

Structure by reinforced concrete walls and pillars and waffle slabs, all in accordance with the current legislations.

WALLS:

The exterior walls consist of a double hollow brick wall, ½ foot width, air cavity with thermal insulation by polyurethane foam plus an interior brick wall.

The dividing walls between apartments consist of a double hollow brick wall, mineral wool plus another wall, ½ foot width, built with perforated bricks.

All interior walls of the apartments are made of double hollow bricks.

Parapets of terraces, where appropriate, built with perforated bricks, ready to incorporate glass railings without frame and embedded in the construction, according to design.

The separation between terraces is done by matt butylated glass.

The railings of the communal areas are made of glass with stainless steel handrails.

EXTERIOR AND INTERIOR COATINGS:

Exterior walls, where appropriate, are finished with water-proof cement mortar.

Interior walls and ceilings have plaster finishes.

False ceilings in hallways, kitchens and bathrooms as well as in the distribution hallways of the communal areas.

Some parts of the nucleus of the staircases will be finished with porcelain tiles where appropriate.

FLOORING AND TILING:

Porcelain by "PORCELANOSA" flooring throughout the apartment and the terraces.

Bathrooms with porcelain by "PORCELANOSA" tiles, to different heights where the showers, baths and sinks according to design. The rest of the bathroom walls will be plaster finish painted in white colour.

CARPINTERIA EXTERIOR:

Carpintería de aluminio anodizado marca "CORTIZO" o similar con rotura de puente térmico y doble acristalamiento.

CARPINTERIA INTERIOR:

Puerta de entrada con hoja blindada, acabado liso y lacada en blanco con cerradura de seguridad.

Puertas de paso lacadas lisas en color blanco según diseño con herrajes y manivelas cromadas.

Frentes de armario abatibles en idéntica calidad a las puertas de paso, con forrado interior de armarios en tablero de melamina, incluyendo cajoneras, baldas, zapatero y barras de colgar según diseño.

ASCENSORES:

Ascensores marca "OTIS" modelo "GÉNESIS" o similar, de 450kg de carga.

ELECTRICIDAD Y TELECOMUNICACIONES:

La instalación eléctrica y de telecomunicaciones de primera calidad y se realiza según normativa vigente.

Mecanismos de la marca "NIESSEN" o similar acabado cromado.

Puntos de teléfono y televisión en todos los dormitorios, salón y cocina.

Instalación de portero con apertura automática de puertas peatonales.

Iluminación halógena con acabado cromado en pasillos y baños.

Apliques en pared de terrazas de viviendas de diseño actual. En pasillos de zonas comunes, portales, entradas peatonales y cajas de escalera se colocarán halógenos y/o apliques mismo modelo que las terrazas de las viviendas, según diseño.

CLIMATIZACIÓN:

Aire acondicionado frío-calor para salón y dormitorios, ejecutado mediante conductos con unidad interior y exterior.

FONTANERÍA:

Toda la instalación de agua fría y caliente se realiza según la normativa vigente, con tuberías de 1ª calidad para el agua fría y calorifugada para la caliente, con cortes parciales en cada cuarto húmedo e individualizada por cada aparato.

Producción de ACS mediante bomba de calor.

EXTERIOR CARPENTRY:

All exterior carpentry is made of anodized aluminium by "CORTIZO" or similar, with thermal break and double-glazing.

INTERIOR CARPENTRY:

Front door with reinforced leaf, smooth finish and white lacquered including safety lock.

Interior doors are smooth finish and white lacquered, according to design, including chrome finish fittings.

Hinged wardrobe doors, with identical quality as the interior doors. The interior is lined with melamine board and includes drawers, shelves, rails and shoe racks according to design.

LIFTS:

Lifts by "OTIS", model "GÉNESIS" or similar, 450 Kg load.

ELECTRICITY AND TELECOMMUNICATIONS:

Electrical and telecommunications installation using first quality materials in accordance with the current legislation.

Electrical switches and sockets are chrome finish, "NIESSEN" or similar.

TV and telephone points in bedrooms, kitchen and lounge.

Complete installation of automatic entry phone for pedestrian's gates.

Halogen spotlighting in halls and bathrooms, chromed finish.

Modern design wall light fixture in terraces. Spotlights and/or wall light fixtures in the communal corridors, entrances and staircases, the same model as the ones used in the private terraces, according to design.

AIR-CONDITIONING:

Fully fitted hot and cold air conditioning in lounge and bedrooms, by conducts including exterior and interior unit.

PLUMBING:

The hot and cold water installation is carried out in accordance with the current legislation, with first quality pipes for cold water and heat-insulated pipes for hot water, with partial flow shut-off valve in each wet room and individualised for each device.

Sanitary hot water is supplied by heat pump.

BAÑOS:

Inodoros marca "JACOB DELAFÓN" o similar, de color blanco.
Bañera acrílica, donde corresponda según diseño, marca "JACOB DELAFÓN" o similar, de color blanco.
Plato de ducha de resina antideslizante de color blanco y medidas adaptadas al diseño.
Lavabos de resina color blanco.
Grifería cromada mono-mando marca "TRES" o similar.
Mampara de cristal fija en duchas, herrajes cromados, según diseño.
Espejo sobre lavabos en baños.

COCINA:

Cocina totalmente amueblada con muebles hasta el techo según diseño, color blanco.
Encimera marca "SILESTONE", modelo "WHITE STORM" o similar con emparchado de pared de cristal color blanco.

ELECTRODOMÉSTICOS:

Placa vitro- cerámica, horno en acero inoxidable, frigorífico en acero inoxidable, lavadora y lavavajillas integrado, marca "BALAY" o similar.
Campana enrasada al techo, marca "NEFF" o similar.
Fregadero en acero inoxidable.
Grifo mono-mando.

PINTURA:

Exterior se acaba con pintura impermeabilizante exterior en color blanco, según diseño.
Interior, plástico liso color blanco en paredes y techos.

EXTERIORES Y APARCAMIENTO:

Pavimento de acceso peatonal mediante hormigón impreso.
Cerramiento perimetral de la parcela mediante muro de hormigón y/o valla metálica y/o muro de fábrica de ladrillo enfoscado y pintado en color blanco, según corresponda.
Puerta peatonal y de vehículos metálica de diseño actual. La puerta de vehículos con accionamiento automático a través de mando a distancia.
Piscina, revestida con gresite, depuración con cloración salina e iluminación interior.
Jardinería de estilo contemporáneo.
Pérgola mediante estructura ligera de acero galvanizado en planta solárium, según diseño.

BATHROOMS:

White colour WC by "JACOB DELAFÓN" or similar.
White colour acrylic bath by "JACOB DELAFÓN" or similar where applicable according to design.
Resin shower trays, white colour and non-slip finish. The size of the shower will be according to design.
White colour resin sinks.
Chrome finish mixer taps by "TRES" or similar.
Fixed glass shower screen in showers, chrome finish fittings, according to design.
Mirror over sinks.

KITCHENS:

The kitchens are fitted, with full-wall units in white colour, where applicable according to design.
Kitchen work surface by "SILESTONE", model "WHITE STORM" or similar, the splash back is finished with white colour glass.

APPLIANCES:

Ceramic hob, stainless steel finish electric oven, stainless steel finish fridge, washing machine and integrated dish-washer by "BALAY" or similar.
Extractor fan flush to the ceiling by "NEFF" or similar.
Stainless steel sink and mixer water tap.

PAINT:

White colour waterproof paint on exterior areas, according to design.
Smooth plastic white paint in walls and ceilings on interior areas.

GROUND AND PARKING:

The pedestrians' s access pavement is made of stamped concrete.
The plot enclosure is done by concrete wall and/or metallic fence and/or brick wall filled with mortar painted in white, as appropriate.
The vehicles and the pedestrian's entrance gate is metallic with a modern design. The vehicles' one is operated by remote control.
The swimming pool is finished with "gresite" (mosaic tiles), underwater lighting and salt water chlorination system.
Contemporary style gardens.
Pergola in solariums made by galvanized steel light structure according to buiding design.





Promotor: ERASUR S.L.U.

CIF: B11207453

Telf. +34 952 79 90 19
ventas@erasur.com
www.erasur.com

El contenido del presente libro tiene carácter únicamente informativo, y por tanto tiene como único objetivo constituir un elemento orientativo y de ayuda para facilitar información general.
Toda la información mostrada se corresponde a fecha marzo de 2016.
Las imágenes mostradas en todo el presente documento son infografías no reales que pueden sufrir diferencias con la realidad.



ventas@erasur.com